

Grundstücksfläche:
67 + 693 + 694 + 692 + 707
~ 11.535 m²

Stickerdecken 473 m²
für Dach- und Parkplatze
Verwekierung über bewehrte Stickerdecken d = 30cm.

Flur 8

Markt für Lebensmittel (Vollsortiment)
BGF: 3.400 m²
VK: 1900 m²
inkl. Backshop
Dach mit Photovoltaik und
extensiver Dachbegrünung

Stellplätze (Schlüsselsetzung von 2020):
3,2 Einzelhandl über 1,400 m² BGF
Markt mit Backshop:
3.400 m² BGF/30 Stg/m² BGF
Bedarf: 114 Stellplätze
Fahrradstellplätze:
Markt mit Backshop:
1.900/60 Abstellm² VK = 32 Abstell.
Bedarf: 32 Abstellplätze
Pflanzgebiet: 1 Baum / 5 Stellplätze
114/5 = 23 Bäume

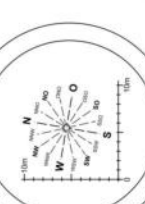
Grundflächenzahl: ~ 11,415 m² (ohne Strommast)
Grünflächen: 3.450 m² =>
(7.965/11.415) m² => GRZ: 0,70

Stickerdecken 140 m²
für Dachwasser

Immigrante Hecke h = 2,00 m mit Sichtschutz

Wohnbebauung

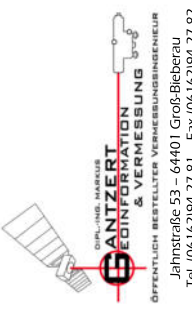
Flur 8



Liegenschaftsplan

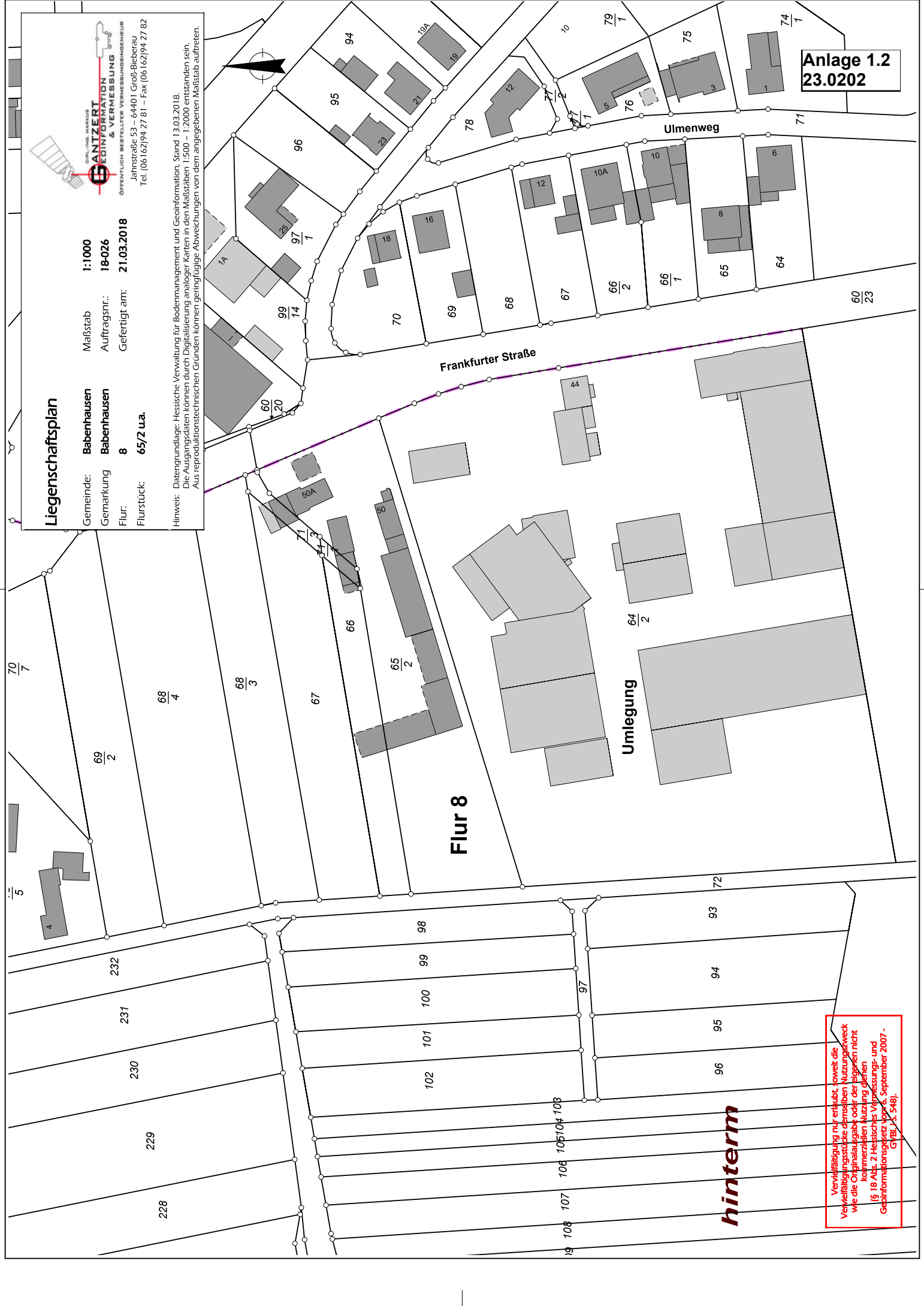
Gemeinde: **Babenhausen** Maßstab: **1:1000**
Genarkung: **Babenhausen** Auftragsnr.: **18-026**
Flur: **8** Gefertigt am: **21.03.2018**
Flurstück: **65/2 u.a.**

Hinweis: Datengrundlage: Historische Verwaltung für Bodenmanagement und Geoinformation, Stand 13.03.2018.
Die Ausgangsdaten können durch Digitalisierung analoger Karten in den Maßstäben 1:500 - 1:2000 entstanden sein.
Aus reproduktionstechnischen Gründen können geringfügige Abweichungen von dem angegebenen Maßstab auftreten.



GANTZERT
GEODINFORMATION
& VERMESSUNG
ÖFFENTLICH BESTELLTER VERMESSUNGSINGENIEUR
Jahnstraße 53 - 64401 Groß-Bieberau
Tel. (06162)94 27 81 - Fax (06162)94 27 82

Anlage 1.2
23.0202

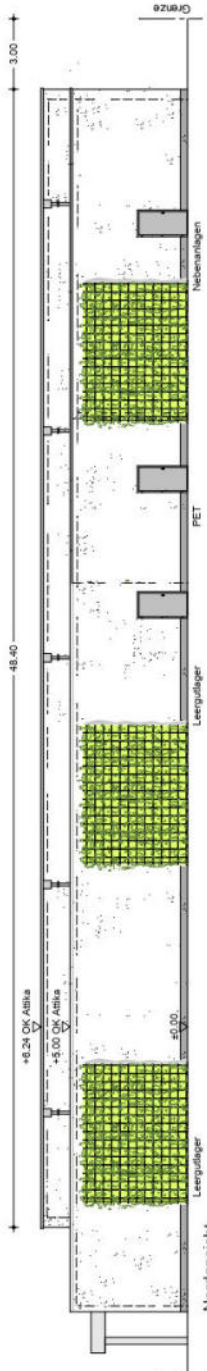


Flur 8

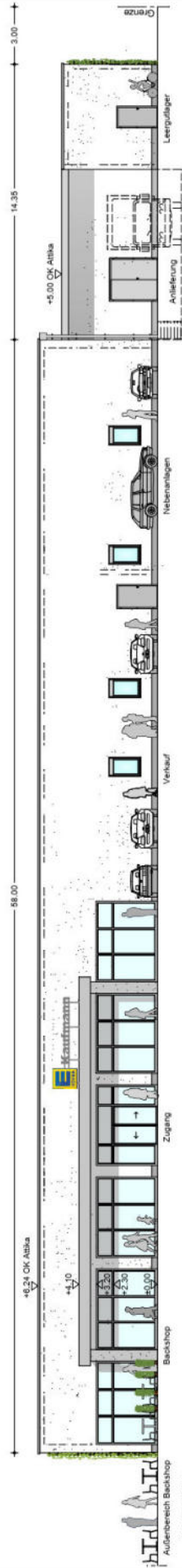
Umlegung

hinterm

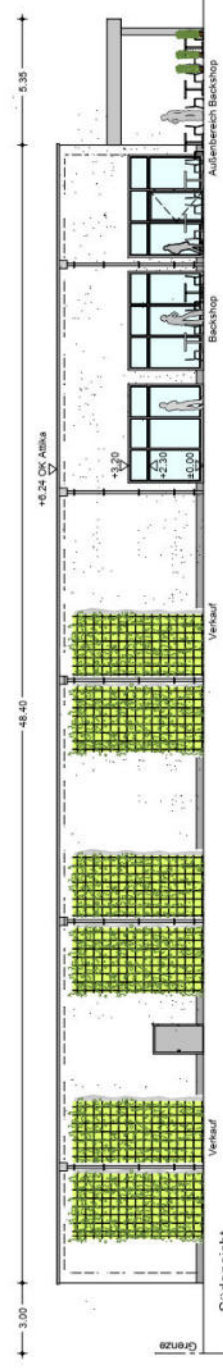
Vervielfältigung nur erlaubt, soweit die Vervielfältigungsstücke demselben Nutzungszweck wie die Originalausgabe oder der eigenen nicht kommerziellen Nutzung dienen (§ 18 Abs. 2 Heistisches Vermessungs- und Geoinformationsgesetz vom 6. September 2007 - GVBl. S. 548).



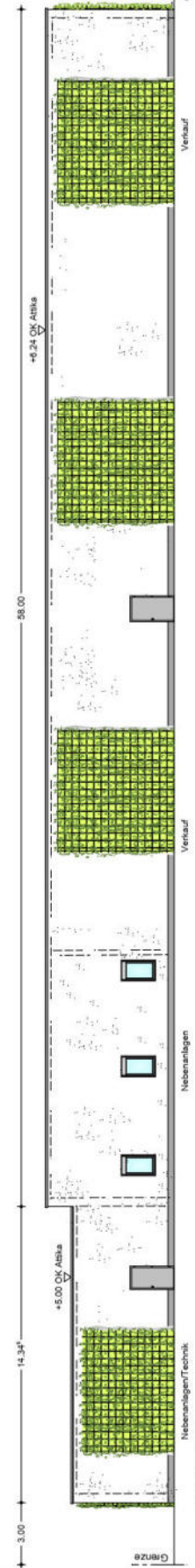
Nordansicht



Ostansicht



Sudansicht



Westansicht

3. April 2023 - Ansichten M.: 1:200

Projektierung/Bauherr:
LWS GmbH
 Edvard Werner
 Wermbachstraße 46
 63739 Aschaffenburg
 09333 352996 - info@lws.gmbh

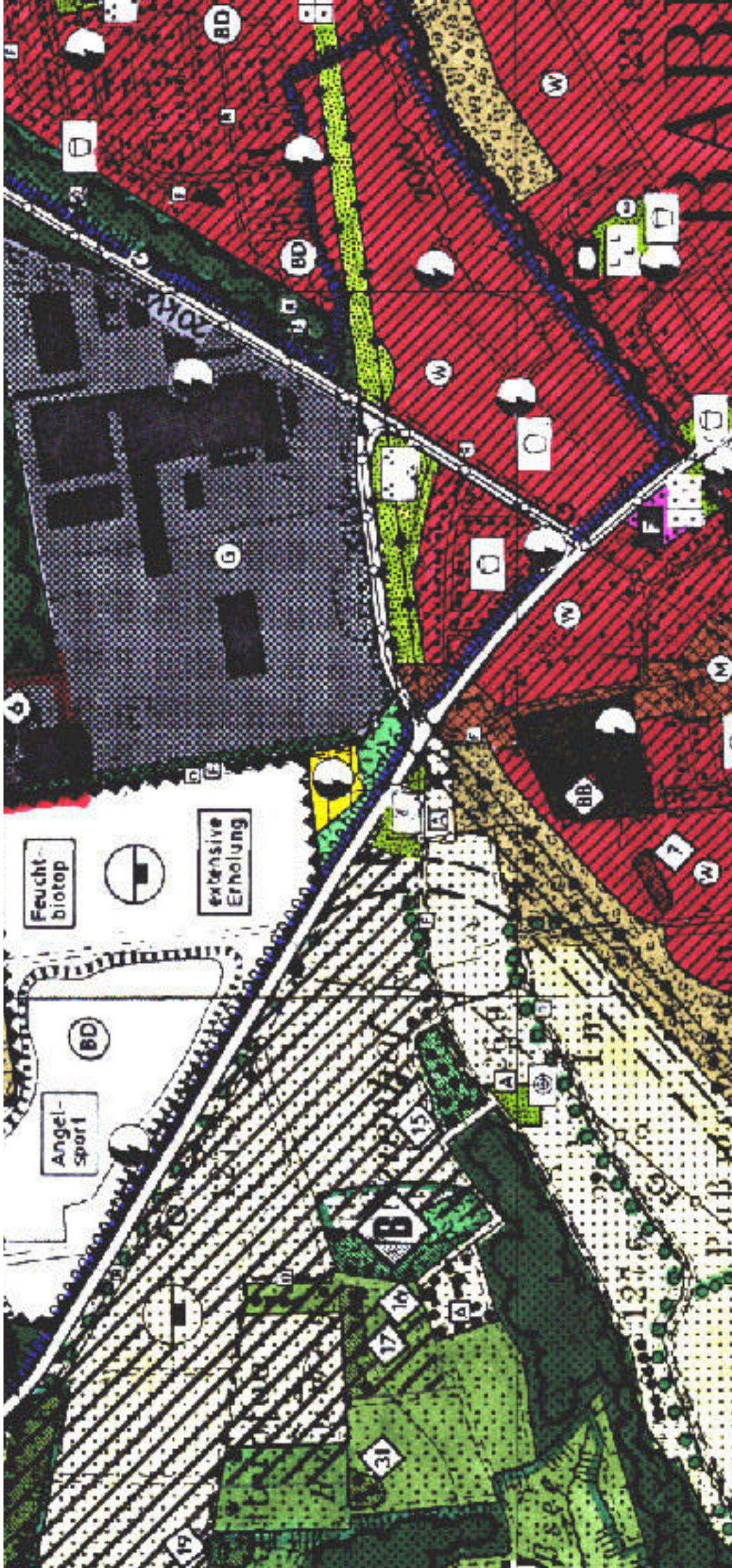
H/B = 297 / 420 (0.12m²)

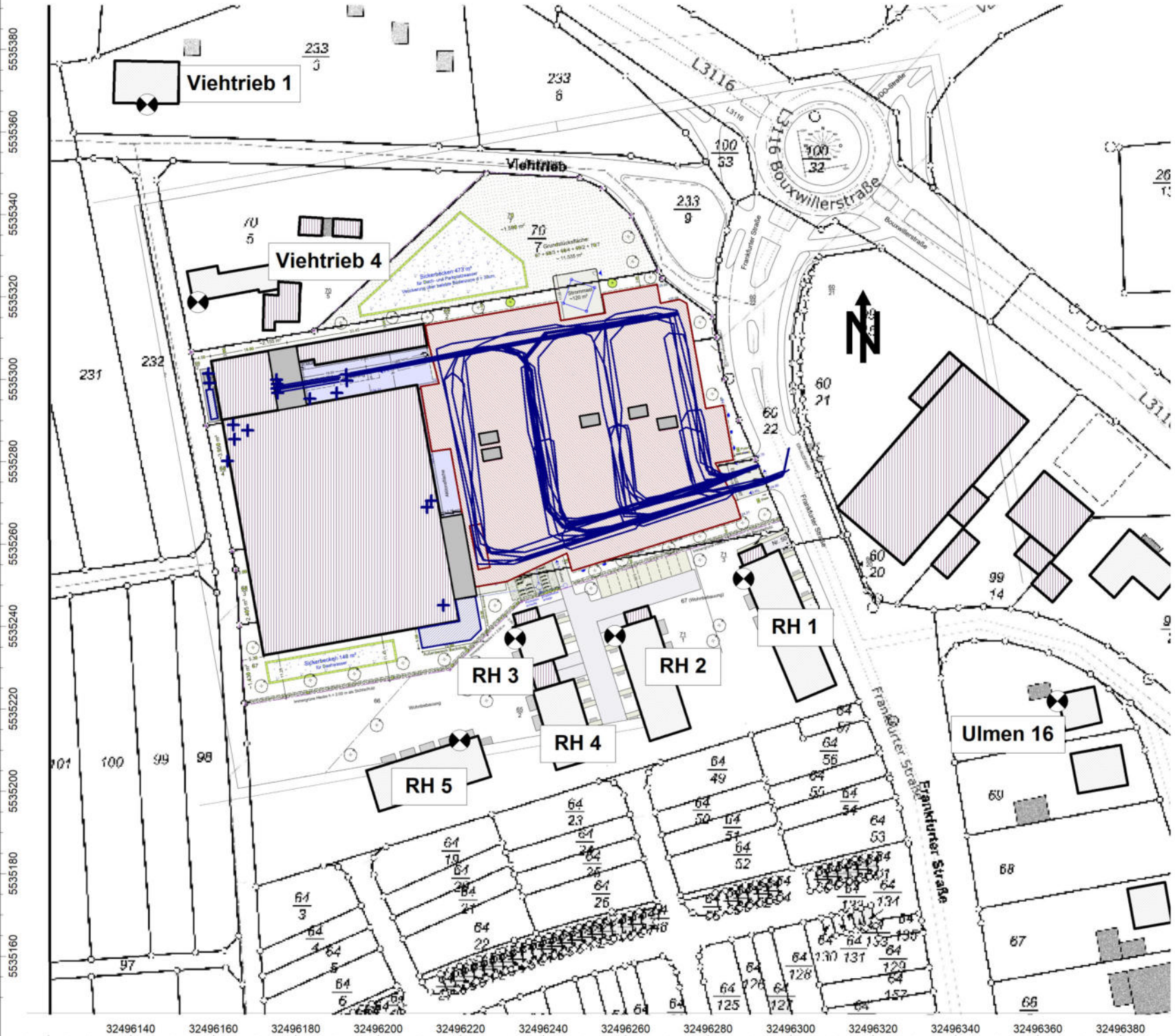
Allplan 2022

Vista S Vista M Vista L

Anlage 1.5
23.0202

 <p>Hauptp. VISTA S - 3er Hauszeile Erdgeschoss</p>	 <p>Hauptp. VISTA M - 3er Hauszeile Erdgeschoss</p>	 <p>Hauptp. VISTA L - 3er Hauszeile Erdgeschoss</p>
 <p>Hauptp. VISTA S - 3er Hauszeile Dachgeschoss</p>	 <p>Hauptp. VISTA M - 3er Hauszeile Dachgeschoss</p>	 <p>Hauptp. VISTA L - 3er Hauszeile Dachgeschoss</p>
 <p>Hauptp. VISTA S - 3er Hauszeile Dachgeschoss</p>	 <p>Hauptp. VISTA M - 3er Hauszeile Dachgeschoss</p>	 <p>Hauptp. VISTA L - 3er Hauszeile Dachgeschoss</p>
 <p>Hauptp. VISTA S - 3er Hauszeile Schnitt</p>	 <p>Hauptp. VISTA M - 3er Hauszeile Schnitt</p>	 <p>Hauptp. VISTA L - 3er Hauszeile Schnitt</p>
 <p>Hauptp. VISTA S - 3er Hauszeile Straßenansicht</p>	 <p>Hauptp. VISTA M - 3er Hauszeile Straßenansicht</p>	 <p>Hauptp. VISTA L - 3er Hauszeile Straßenansicht</p>
 <p>Hauptp. VISTA S - 3er Hauszeile Gartenansicht</p>	 <p>Hauptp. VISTA M - 3er Hauszeile Gartenansicht</p>	 <p>Hauptp. VISTA L - 3er Hauszeile Gartenansicht</p>
 <p>Hauptp. VISTA S - 3er Hauszeile Gebäudeansicht</p>	 <p>Hauptp. VISTA M - 3er Hauszeile Gebäudeansicht</p>	 <p>Hauptp. VISTA L - 3er Hauszeile Gebäudeansicht</p>





Anlage: 2
Bericht: 23.0202
Lageplan

Zusatzbelastung
 Neubau Lebensmittelmarkt
 Frankfurter Straße
 64832 Babenhausen

- Objektlegende:**
- + Punktquelle
 - Linienquelle
 - Flächenquelle
 - Parkplatz
 - Haus
 - Schirm
 - 3D-Reflektor
 - + Immissionspunkt
 - + Hausbeurteilung
 - Rechengebiet

Maßstab: 1 : 1300

Auftraggeber:
 CMB PA GmbH & Co. KG
 Herr Michael Bröner
 Wermbachstraße 46
63739 Aschaffenburg

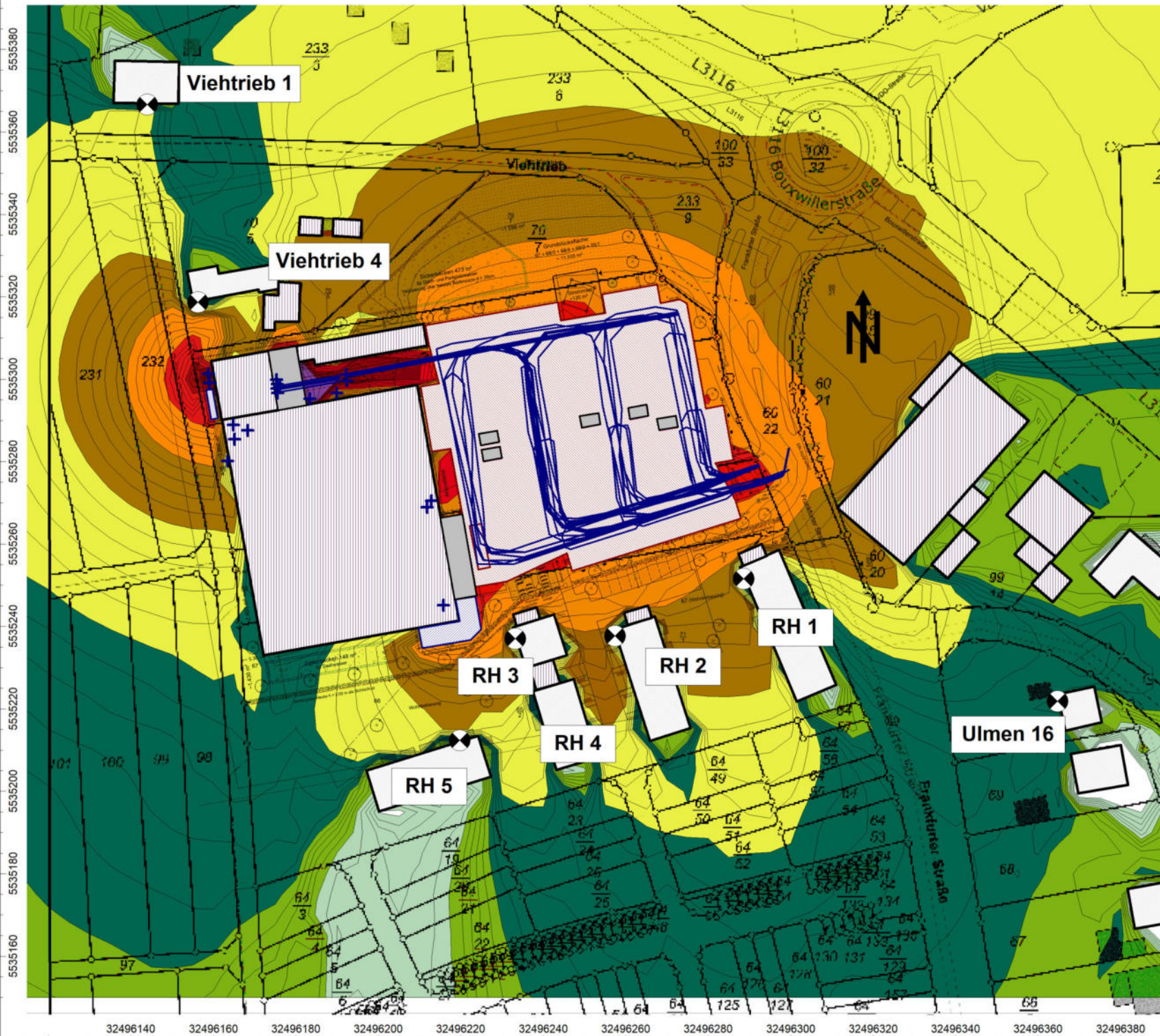
erstellt durch:
Dipl.-Ing. Ch. Malo

INGENIEURBÜRO FÜR BAUPHYSIK
 Dipl.-Ing. Ch. Malo
 Freinsheimer Straße 80
D-67169 Kallstadt

Tel: 06322/9419513
 Fax: 06322/9419747
 Kallstadt, den 09.05.2023

Allgemeine Berechnungsparameter:

Land	Deutschland (TA-Lärm)
Straße streng nach RLS 19 / 90	an
Schiene streng nach Schall 03	an
max. Fehler (dB)	0,0
max. Suchradius (m)	2000,0
Mindestabstand Quelle - Immis.-Ort	0,0
Aufteilung:	
Rasterfaktor	0,5
max. Abschnittslänge	1000,0
min. Abschnittslänge	1,0
min. Abschnittslänge (%)	0,0
proj. Linienquelle	an
proj. Flächenquelle	an
Bezugszeit:	
Bezugszeit Tag (min)	960
Bezugszeit Nacht (min)	60
Zuschlag Tag (dB)	0,0
Zuschlag Ruhezeit (dB)	6,0
Zuschlag Nacht (dB)	0,0
DGM:	
Standardhöhe (m)	10,0
Suchradius für Höhenlinien (m)	-
Geländemodell	Triangulation
Reflektion:	
max. Reflektionsordnung	2
Suchradius für Reflektoren um Quelle (m)	100,0
Suchradius für Reflektoren um Immis.-Ort (m)	100,0
max. Abstand Quelle – Immis.-Ort (m)	1000,0
Mindestabstand Immis.-Ort – Reflektor (m)	0,55,0
Mindestabstand Quelle - Reflektor	0,1
Industrie (ISO 9613)	
Seitenbeugung	Mehrere Objekte
Hin. in FQ schirmen nicht ab	an
Abschirmung:	
Mit Bodendämpfung über Schirm	Dz. Mit Begrenzung
Schirmberechnungskoeff. C1	3,0
Schirmberechnungskoeff. C2	20,0
Schirmberechnungskoeff. C3	0,0
Temperatur (°C)	10,0
rel. Luftfeuchte (%)	70,0
Windgeschwindigkeit (m/s)	3,0
Mitwindwetterlage	an



Anlage: 4.1
 Bericht: 23.0202
 Pegelbeurteilungskarte: Tag

Zusatzbelastung

Neubau Lebensmittelmarkt
 Frankfurter Straße
 64832 Babenhausen

Legende:

- ... ≤ 35.0
- 35.0 < ... ≤ 40.0
- 40.0 < ... ≤ 45.0
- 45.0 < ... ≤ 50.0
- 50.0 < ... ≤ 55.0
- 55.0 < ... ≤ 60.0
- 60.0 < ... ≤ 65.0
- 65.0 < ... ≤ 70.0
- 70.0 < ... ≤ 75.0
- 75.0 < ... ≤ 80.0
- 80.0 < ...

Maßstab: 1 : 1300

Auftraggeber:

CMB PA GmbH & Co. KG
 Herr Michael Brönnner
 Werbachstraße 46
 63739 Aschaffenburg

erstellt durch:

Dipl.-Ing. Ch. Malo

INGENIEURBÜRO FÜR BAUPHYSIK
 Dipl.-Ing. Ch. Malo
 Freinsheimer Straße 80
 D-67169 Kallstadt

Tel: 06322/9419513
 Fax: 06322/9419747

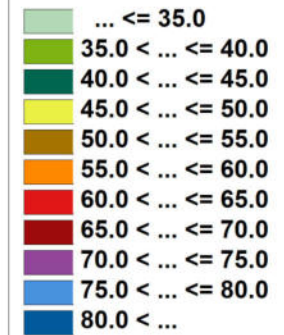
Kallstadt, den 09.05.2023

Anlage: 4.2
Bericht: 23.0202
Pegelbeurteilungskarte: Nacht

Zusatzbelastung

Neubau Lebensmittelmarkt
Frankfurter Straße
64832 Babenhausen

Legende:



Maßstab: 1 : 1300

Auftraggeber:

CMB PA GmbH & Co. KG
Herr Michael Brönnner
Werbachstraße 46
63739 Aschaffenburg

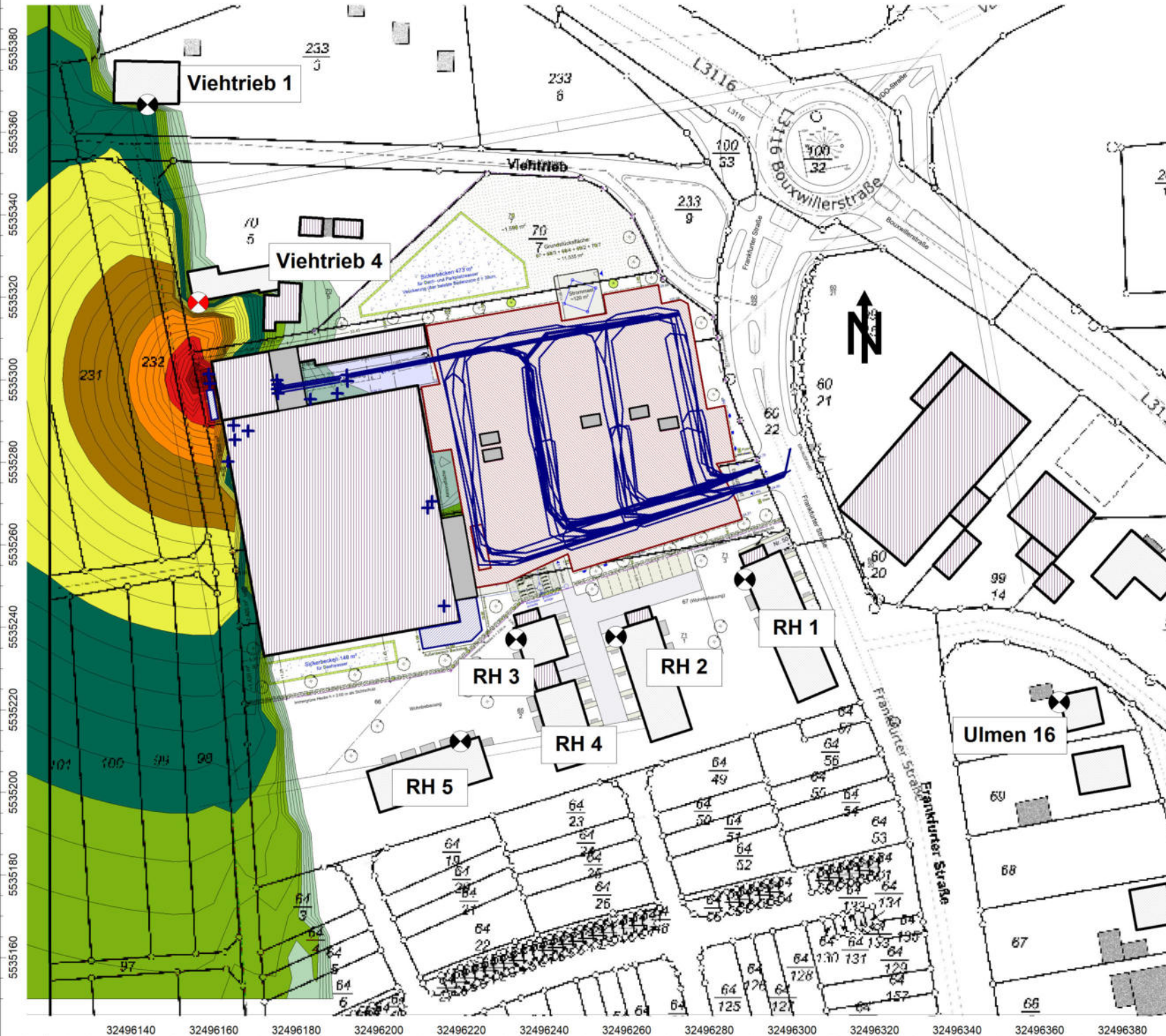
erstellt durch:

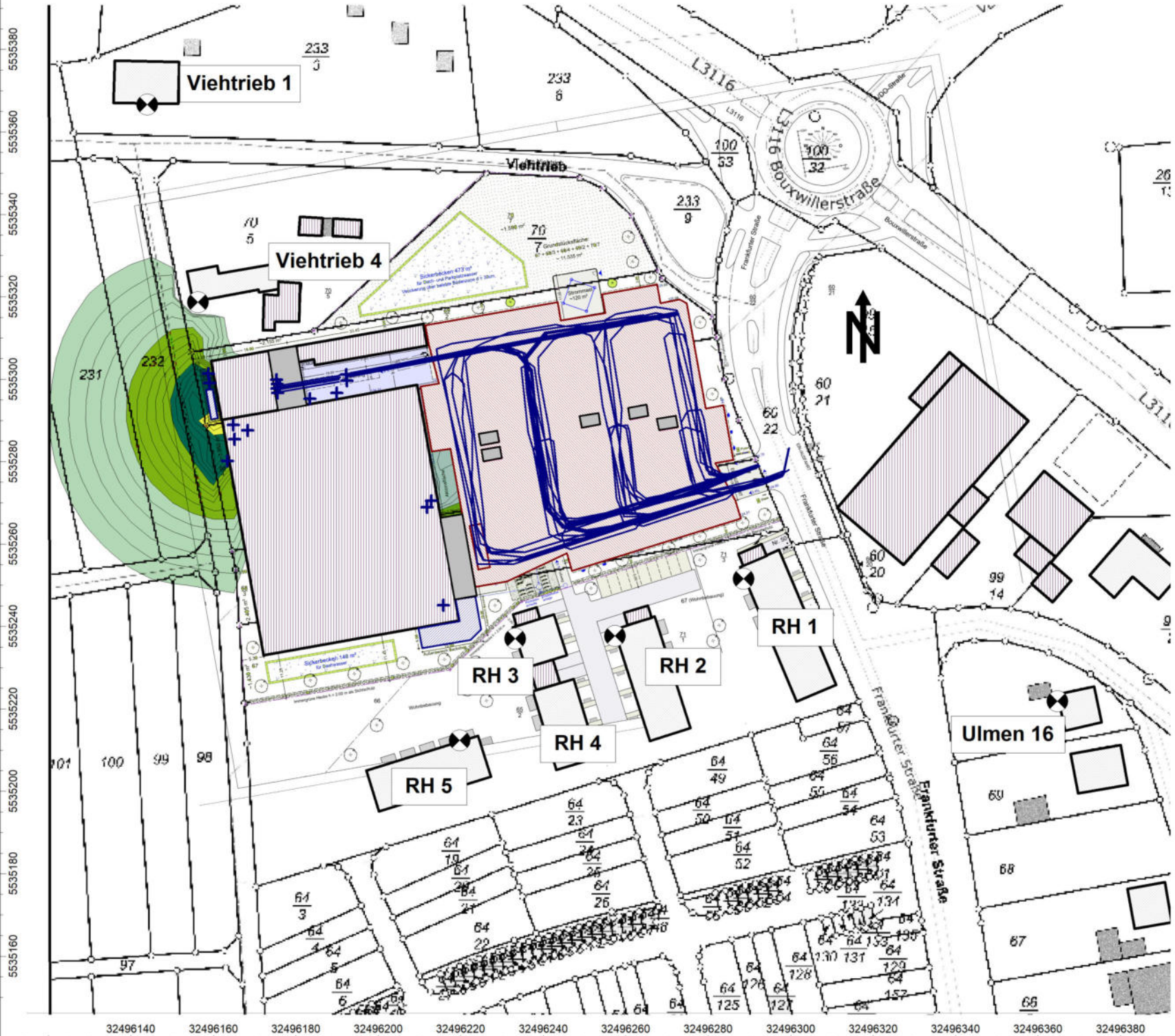
Dipl.-Ing. Ch. Malo

INGENIEURBÜRO FÜR BAUPHYSIK
Dipl.-Ing. Ch. Malo
Freinsheimer Straße 80
D-67169 Kallstadt

Tel: 06322/9419513
Fax: 06322/9419747

Kallstadt, den 09.05.2023



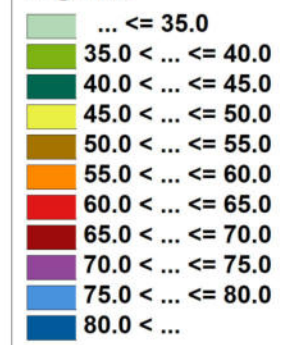


Anlage: 4.3
 Bericht: 23.0202
 Pegelbeurteilungskarte: Nacht

Zusatzbelastung
 im Nachtzeitraum kein
 Wärmepumpenbetrieb

Neubau Lebensmittelmarkt
 Frankfurter Straße
 64832 Babenhausen

Legende:



Maßstab: 1 : 1300

Auftraggeber:

CMB PA GmbH & Co. KG
 Herr Michael Brönnner
 Werbachstraße 46
 63739 Aschaffenburg

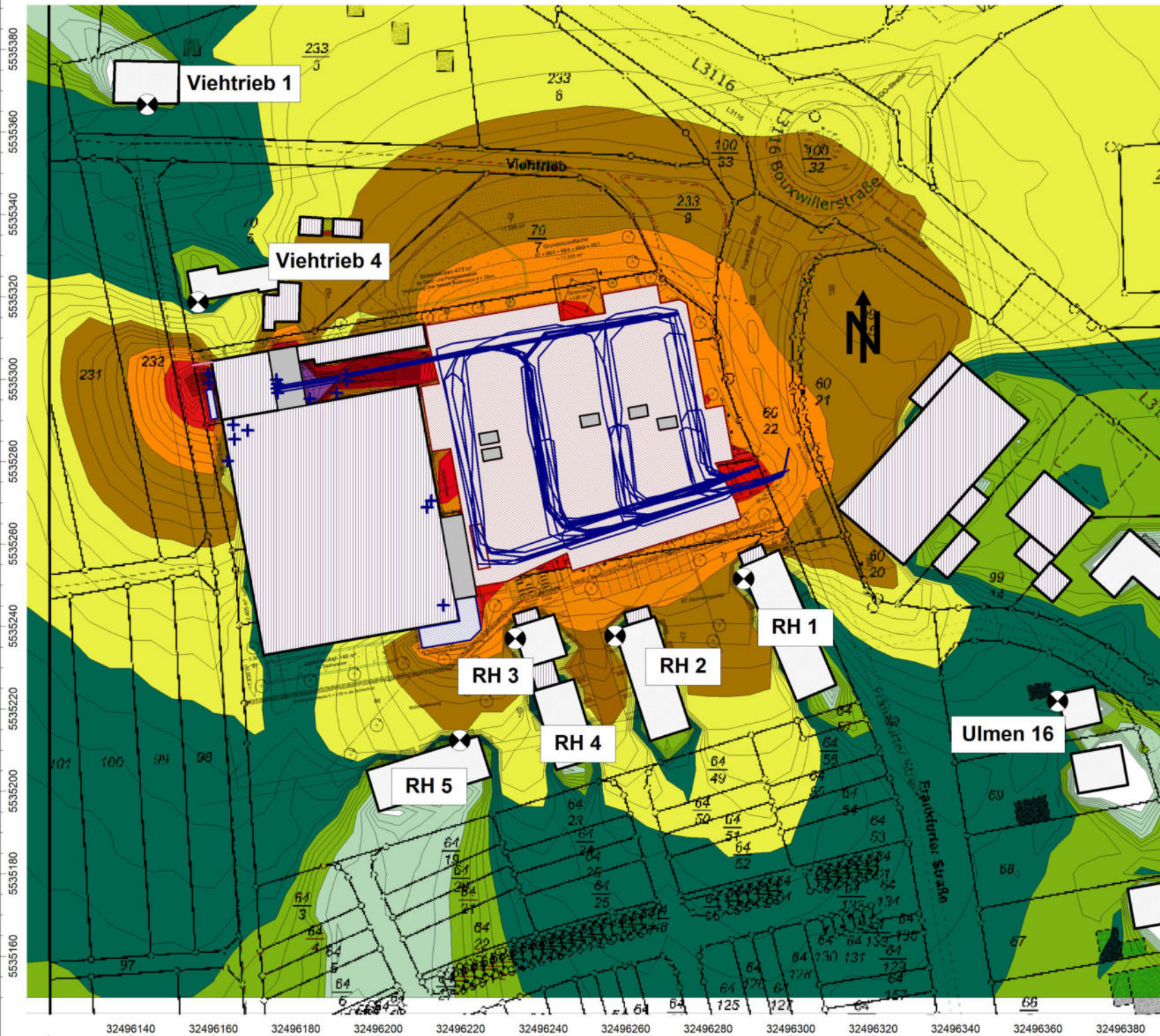
erstellt durch:

Dipl.-Ing. Ch. Malo

INGENIEURBÜRO FÜR BAUPHYSIK
 Dipl.-Ing. Ch. Malo
 Freinsheimer Straße 80
 D-67169 Kallstadt

Tel: 06322/9419513
 Fax: 06322/9419747

Kallstadt, den 09.05.2023



Anlage: 5.1
 Bericht: 23.0202
 Pegelbeurteilungskarte: Tag

Zusatzbelastung
 mit Schallschutzwand
 nördlich der Wärmepumpen

Neubau Lebensmittelmarkt
 Frankfurter Straße
 64832 Babenhausen

- Legende:
- ... ≤ 35.0
 - 35.0 < ... ≤ 40.0
 - 40.0 < ... ≤ 45.0
 - 45.0 < ... ≤ 50.0
 - 50.0 < ... ≤ 55.0
 - 55.0 < ... ≤ 60.0
 - 60.0 < ... ≤ 65.0
 - 65.0 < ... ≤ 70.0
 - 70.0 < ... ≤ 75.0
 - 75.0 < ... ≤ 80.0
 - 80.0 < ...

Maßstab: 1 : 1300

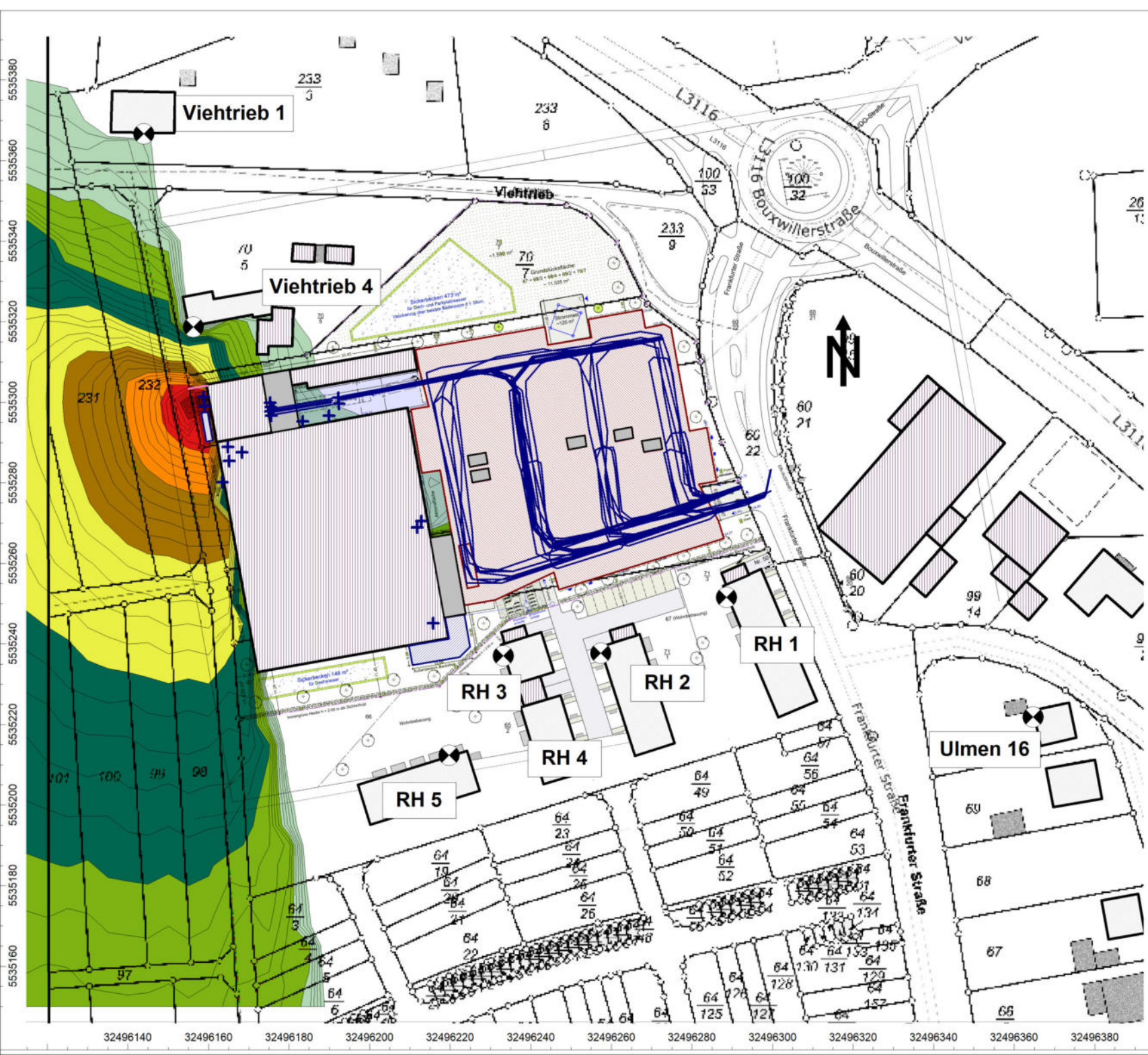
Auftraggeber:
 CMB PA GmbH & Co. KG
 Herr Michael Brönnner
 Wermbachstraße 46
 63739 Aschaffenburg

erstellt durch:
 Dipl.-Ing. Ch. Malo

INGENIEURBÜRO FÜR BAUPHYSIK
 Dipl.-Ing. Ch. Malo
 Freinsheimer Straße 80
 D-67169 Kallstadt

Tel: 06322/9419513
 Fax: 06322/9419747

Kallstadt, den 09.05.2023



Anlage: 5.2
 Bericht: 23.0202
 Pegelbeurteilungskarte: Nacht

Zusatzbelastung
 mit Schallschutzwand
 nördlich der Wärmepumpen

Neubau Lebensmittelmarkt
 Frankfurter Straße
 64832 Babenhausen

Legende:

- ... ≤ 35.0
- 35.0 < ... ≤ 40.0
- 40.0 < ... ≤ 45.0
- 45.0 < ... ≤ 50.0
- 50.0 < ... ≤ 55.0
- 55.0 < ... ≤ 60.0
- 60.0 < ... ≤ 65.0
- 65.0 < ... ≤ 70.0
- 70.0 < ... ≤ 75.0
- 75.0 < ... ≤ 80.0
- 80.0 < ...

Maßstab: 1 : 1300

Auftraggeber:

CMB PA GmbH & Co. KG
 Herr Michael Brönnner
 Werbachstraße 46
 63739 Aschaffenburg

erstellt durch:
 Dipl.-Ing. Ch. Malo

INGENIEURBÜRO FÜR BAUPHYSIK
 Dipl.-Ing. Ch. Malo
 Freinsheimer Straße 80
 D-67169 Kallstadt

Tel: 06322/9419513
 Fax: 06322/9419747

Kallstadt, den 09.05.2023

Punktschallquellen

Bezeichnung	ID	Schallleistung Lw			Lw / Li		Korrektur			Schalldämmung		Dämpfung	Einwirkzeit			K0	Freq.	Richtw.	Höhe		Koordinaten		
		Tag [dB(A)]	Abend [dB(A)]	Nacht [dB(A)]	Typ	Wert	norm. [dB(A)]	Tag [dB(A)]	Abend [dB(A)]	Nacht [dB(A)]	R		Fläche (m²)	Tag (min)	Ruhe (min)				Nacht (min)	(m)	(m)	X (m)	Y (m)
Halten Lkw	!0305!	81,8	81,8	81,8	Lw	haltenLkw	0	0	0			240	60	0	0		(keine)	1	r	3,2E+07	5535301	11	
Halten Lkw Kühl	!0305!	97	97	97	Lw		0	0	0			15	15	0	0	500	(keine)	2,5	r	3,2E+07	5535300	12,5	
Entladen Rollis	!0304!	78	91	78	Lw		0	13	0			0	60	0	0	500	(keine)	1	r	3,2E+07	5535300	11	
Beladen Rollis	!0304!	78	91	78	Lw		0	13	0			0	60	0	0	500	(keine)	1	r	3,2E+07	5535299	11	
Entladen Pal	!0304!	104,5	88	88	Lw		16,5	0	0			60	0	0	0	500	(keine)	1	r	3,2E+07	5535298	11	
Beladen Pal	!0304!	98	88	88	Lw		10	0	0			60	0	0	0	500	(keine)	1	r	3,2E+07	5535297	11	
Rampe Lkw	!0304!	77,5	77,5	77,5	Lw		0	0	0			240	60	0	0	500	(keine)	1	r	3,2E+07	5535298	11	
WP 1	!0302!	84	84	84	Lw	Daikin84dB	0	0	0			780	180	60	0		(keine)	2	r	3,2E+07	5535301	12	
WP 2	!0302!	84	84	84	Lw	Daikin84dB	0	0	0			780	180	60	0		(keine)	2	r	3,2E+07	5535299	12	
Zuluft	!0302!	60	60	60	Lw		0	0	0			780	180	60	0	500	(keine)	4	r	3,2E+07	5535280	14	
Abluft	!0302!	60	60	60	Lw		0	0	0			780	180	60	0	500	(keine)	1	g	3,2E+07	5535288	17,24	
Abluft O+G	!0302!	61	61	61	Lw		0	0	0			780	180	60	0	500	(keine)	1	g	3,2E+07	5535269	17,24	
Abluft Leergut	!0302!	61	61	61	Lw		0	0	0			780	180	60	0	500	(keine)	1	g	3,2E+07	5535270	17,24	
Abluft Bäcker	!0302!	75	75	75	Lw		0	0	0			780	180	0	0	500	(keine)	1	g	3,2E+07	5535245	17,24	
Zuluft Kälte	!0302!	60	60	60	Lw		0	0	0			780	180	60	0	500	(keine)	1	g	3,2E+07	5535289	17,24	
Abluft Kälte	!0302!	60	60	60	Lw		0	0	0			780	180	60	0	500	(keine)	1	g	3,2E+07	5535285	17,24	
Papierpresse	!0302!	74,2	74,2	74,2	Lw		0	0	0			960	0	0	0	500	(keine)	1	r	3,2E+07	5535295	11	
Container Müll	!0304!	86,7	86,7	86,7	Lw		0	0	0			60	0	0	0	500	(keine)	1	r	3,2E+07	5535297	11	

Linien-schallquellen

Bezeichnung	ID	Schallleistung Lw			Schallleistung Lw'			Lw / Li		Korrektur			Schalldämmung		Dämpfung	Einwirkzeit			K0	Freq.	Richtw.	Bew. Punktquellen			Geschw. (km/h)
		Tag [dB(A)]	Abend [dB(A)]	Nacht [dB(A)]	Tag [dB(A)]	Abend [dB(A)]	Nacht [dB(A)]	Typ	Wert	norm. [dB(A)]	Tag [dB(A)]	Abend [dB(A)]	Nacht [dB(A)]	R		Fläche (m²)	Tag (min)	Ruhe (min)				Nacht (min)	(dB)	(Hz)	
P Markt fahren 5	!0306!	72,6	72,6	66,3	53,9	53,9	47,6	Lw'	ahrenPkw	6,3	6,3	0				900	60	0	0		(keine)				
P Markt fahren 5	!0306!	72,1	72,1	65,8	53,9	53,9	47,6	Lw'	ahrenPkw	6,3	6,3	0				900	60	0	0		(keine)				
P Markt fahren 7	!0306!	75,8	75,8	68	55,4	55,4	47,6	Lw'	ahrenPkw	7,8	7,8	0				900	60	0	0		(keine)				
P Markt fahren 5	!0306!	75,8	75,8	69,5	53,9	53,9	47,6	Lw'	ahrenPkw	6,3	6,3	0				900	60	0	0		(keine)				
P Markt fahren 6	!0306!	76,4	76,4	69,3	54,7	54,7	47,6	Lw'	ahrenPkw	7,1	7,1	0				900	60	0	0		(keine)				
P Markt fahren 6	!0306!	75,2	75,2	68,1	54,7	54,7	47,6	Lw'	ahrenPkw	7,1	7,1	0				900	60	0	0		(keine)				
P Markt fahren 7	!0306!	75,9	75,9	68,1	55,4	55,4	47,6	Lw'	ahrenPkw	7,8	7,8	0				900	60	0	0		(keine)				
P Markt fahren 7	!0306!	77,3	77,3	69,5	55,4	55,4	47,6	Lw'	ahrenPkw	7,8	7,8	0				900	60	0	0		(keine)				
P Markt fahren 7	!0306!	77,3	77,3	69,5	55,4	55,4	47,6	Lw'	ahrenPkw	7,8	7,8	0				900	60	0	0		(keine)				
P Markt fahren 6	!0306!	77,4	77,4	70,3	54,7	54,7	47,6	Lw'	ahrenPkw	7,1	7,1	0				900	60	0	0		(keine)				
P Markt fahren 6	!0306!	77,5	77,5	70,4	54,7	54,7	47,6	Lw'	ahrenPkw	7,1	7,1	0				900	60	0	0		(keine)				
P Markt fahren 6	!0306!	78,4	78,4	71,3	54,7	54,7	47,6	Lw'	ahrenPkw	7,1	7,1	0				900	60	0	0		(keine)				
P Markt fahren 7	!0306!	79	79	71,2	55,4	55,4	47,6	Lw'	ahrenPkw	7,8	7,8	0				900	60	0	0		(keine)				
P Markt fahren 5	!0306!	77,7	77,7	71,3	53,9	53,9	47,6	Lw'	ahrenPkw	6,3	6,3	0				900	60	0	0		(keine)				
P Markt fahren 5	!0306!	77,6	77,6	71,3	53,9	53,9	47,6	Lw'	ahrenPkw	6,3	6,3	0				900	60	0	0		(keine)				
P Markt fahren 7	!0306!	79,1	79,1	71,3	55,4	55,4	47,6	Lw'	ahrenPkw	7,8	7,8	0				900	60	0	0		(keine)				
P Markt fahren 7	!0306!	75,8	75,8	68	55,4	55,4	47,6	Lw'	ahrenPkw	7,8	7,8	0				900	60	0	0		(keine)				
P Markt fahren 9	!0306!	75,4	75,4	66,5	56,5	56,5	47,6	Lw'	ahrenPkw	8,9	8,9	0				900	60	0	0		(keine)				
Lkw Zufahrt	!0305!	84,2	84,2	84,2	63	63	63	Lw'	ahrenLkw	0	0	0				240	60	0	0		(keine)				
Lkw Rangieren	!0305!	87	87	87	68	68	68	Lw'	wRangieren	0	0	0				240	60	0	0		(keine)				
Lkw Abfahrt	!0305!	84,7	84,7	84,7	63	63	63	Lw'	ahrenLkw	0	0	0				240	60	0	0		(keine)				
Lkw Zufahrt Kühl	!0305!	78,2	78,2	-21,8	57	57	-43	Lw-PQ	97	0	0	0				60	60	0	0	500	(keine)	1	1	0	10
Lkw Abfahrt	!0305!	78,7	78,7	-21,3	57	57	-43	Lw-PQ	97	0	0	0				60	60	0	0	500	(keine)	1	1	0	10
Lkw Rangieren Kühl	!0305!	80	80	-20	61	61	-39	Lw-PQ	97	0	0	0				60	60	0	0	500	(keine)	1	1	0	4
Lkw Rangieren Rückw	!0305!	86,1	86,1	86,1	67	67	67	Lw'	ckwaertswarner	0	0	0				240	60	0	0		(keine)				
Sprinter fahren	!0305!	78,8	78,8	71,4	55	55	47,6	Lw'	ahrenPkw	7,4	7,4	0				120	120	0	0		(keine)				
Rollen Rolli Lkw	!0304!	75	88	75	63,5	76,5	63,5	Lw	75	0	13	0				0	60	0	0	500	(keine)				
Rollen Rolli Lkw	!0304!	75	88	75	63,5	76,5	63,5	Lw	75	0	13	0				0	60	0	0	500	(keine)				
Rollen Pal Lkw	!0304!	91,5	75	75	80	63,5	63,5	Lw	75	16,5	0	0				60	0	0	0	500	(keine)				
Rollen Pal Lkw	!0304!	85	75	75	73,5	63,5	63,5	Lw	75	10	0	0				60	0	0	0	500	(keine)				
Lkw Zufahrt Müll	!0305!	84,2	84,2	84,2	63	63	63	Lw'	ahrenLkw	0	0	0				60	0	0	0		(keine)				
Lkw Abfahrt Müll	!0305!	84,7	84,7	84,7	63	63	63	Lw'	ahrenLkw	0	0	0				60	0	0	0		(keine)				
Lkw Rangieren Müll	!0305!	87	87	87	68	68	68	Lw'	wRangieren	0	0	0				60	0	0	0		(keine)				

Flächenschallquellen horizontal

Bezeichnung	ID	Schalleistung Lw			Schalleistung Lw"			Typ	Lw / Li			Korrektur			Schalldämmung		Dämpfung	Einwirkzeit			K0 (dB)	Freq. (Hz)	Richtw.
		Tag [dB(A)]	Abend [dB(A)]	Nacht [dB(A)]	Tag [dB(A)]	Abend [dB(A)]	Nacht [dB(A)]		Wert	norm. [dB(A)]	Tag [dB(A)]	Abend [dB(A)]	Nacht [dB(A)]	R	Fläche (m²)	Tag (min)		Ruhe (min)	Nacht (min)				
Gaskühler	!0302!	66	66	66	55,3	55,3	55,3	Lw	66			0	0	0				780	180	60	0	500	(keine)
Freisitz	!0301!	84,1	84,1	84,1	64,3	64,3	64,3	Lw	84,1			0	0	0				780	0	0	0	500	(keine)
EKW	!0306!	83	83	83	68,9	68,9	68,9	Lw	90,8			0	0	0			7,8	900	60	0	0	500	(keine)
EKW	!0306!	83	83	83	73	73	73	Lw	90,8			0	0	0			7,8	900	60	0	0	500	(keine)
EKW	!0306!	83	83	83	72,9	72,9	72,9	Lw	90,8			0	0	0			7,8	900	60	0	0	500	(keine)
EKW	!0306!	83	83	83	72,8	72,8	72,8	Lw	90,8			0	0	0			7,8	900	60	0	0	500	(keine)
EKW	!0306!	83	83	83	72,9	72,9	72,9	Lw	90,8			0	0	0			7,8	900	60	0	0	500	(keine)
EKW	!0306!	83	83	83	73	73	73	Lw	90,8			0	0	0			7,8	900	60	0	0	500	(keine)

Flächenschallquellen Parkplatz

Bezeichnung	ID	Typ	Schalleistung Lw			Anzahl B	Stellpl/BezGr f	Beweg/h/BezGr.			Zuschlag Art		Berechnung nach	Einwirkzeit			
			Tag [dB(A)]	Ruhe [dB(A)]	Nacht [dB(A)]			Tag	Ruhe	Nacht	Kpa (dB)	Kstro (dB)		Tag (min)	Ruhe (min)	Nacht (min)	
P Markt	!0306!	ind	92,3	92,3	-51,8	1700	1	0,1	0,1	0	7	EKM	0	LfU-Studie	900	60	0
P Markt Sprinter	!0305!	ind	70	70	-51,8	1	1	2	2	0	4	P+R	0	2007	120	120	0